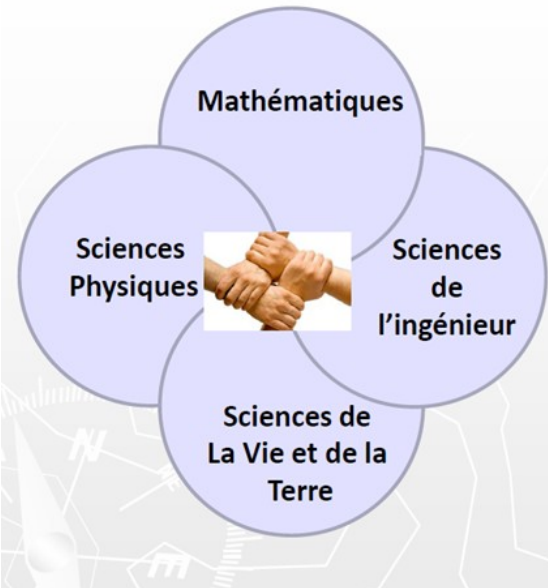


M.P.S



L'enseignement d'exploration MPS
uniquement en classe de seconde
1 heure 30 par semaine.
Uniquement des travaux pratiques

Utiliser et compléter ses connaissances
S'informer, rechercher, extraire et organiser de l'information utile
Raisonner, argumenter, pratiquer une démarche scientifique, démontrer
Communiquer à l'aide d'un langage et d'outils adaptés
Faire preuve d'autonomie et d'initiative
Travailler en équipe

Méthodes et Pratiques Scientifiques

Enseignement d'exploration

Lycée Jean Racine

Montdidier



- Apprendre comment les sciences répondent aux problèmes de la vie courante .
- Utiliser les mathématiques, les sciences physiques, les sciences de la vie et de la Terre et les sciences de l'ingénieur pour répondre à un problème pratique .
- Découvrir des métiers liés aux sciences
- Initier à la démarche scientifique



Science et investigation policière

BUT : Etudier les méthodes scientifiques permettant de déterminer les circonstances d'un crime ou d'un délit et d'en identifier les auteurs.



Problématique

Comment retrouver l'élève (faisant partie d'un des groupes de MPS) qui a effectué le délit ?



Sciences et aliments

- Etudier comment la science permet de mieux comprendre et de perfectionner les processus de transformation et de conservation des aliments.

Les Bonbons



Comment votre bonbon évolue de la production à la consommation ?

Des jaunes, des rouges, des bleus, des verts...

Quelles substances donnent aux bonbons leurs couleurs chatoyantes ?

D'où proviennent-elles ?

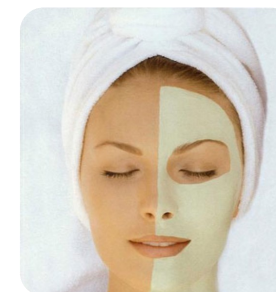
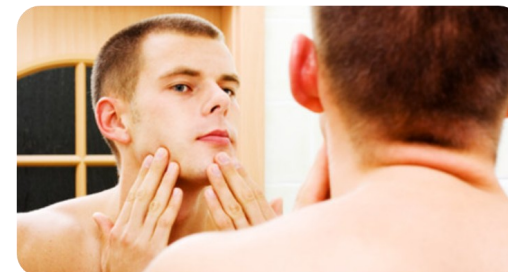
Bonbons durs ou bonbons mous

Pourquoi le sucre est-il si mauvais pour nos dents ?



Science et cosmétologie

Etudier avec les sciences les produits ou les techniques de soin d'entretien du corps.



Etudier avec les sciences les produits ou les techniques de soin d'entretien du corps.

Production : fabrication d'un cosmétique